



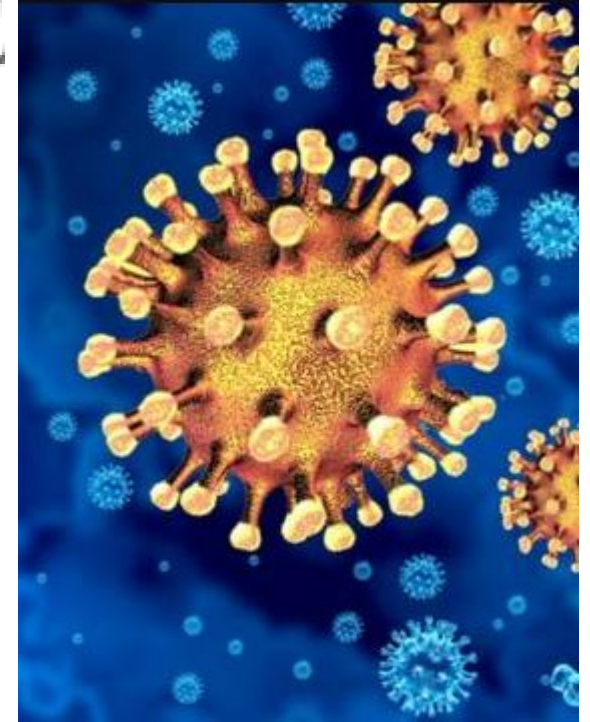
Salgın Destek Kredisi
Paydaş Katılım Planı Toplantısı

Eylül 2023



Salgın Destek Kredisi

- VakıfBank, Covid-19 salgınının olumsuz etkilerini en aza indirmek ve salgından en çok etkilenen küçük ve orta ölçekli işletmeleri desteklemek için Dünya Bankası (DB) ile 9 Eylül 2020 tarihinde 250 milyon ABD Doları tutarındaki Acil Durum Firma Destek Projesi kredi anlaşmasını imzalamıştır.
- Finansman, proje kapsamında çoğunlukla işletme sermayesi alt kredileri şeklinde sağlanmaktadır.
- Projenin hedef grupları aşağıdaki şemada sunulmuştur;



Hedef Grup - 1

Salgından önce finansal açıdan iyi durumda olan ve krizden kurtulması beklenen KOBİ'ler

Hedef Grup - 2

Kadın girişimciler, genç işletmeler, daha az gelişmiş bölgelerdeki işletmeler ve depremden etkilenen illerde faaliyet gösteren işletmeler

Hedef Grup - 3

Covid-19 ortamına proaktif olarak uyum sağlamak isteyen şirketler veya sürdürülebilirlik kapsamında ele alınabilecek finansmanlar

Salgın Destek Kredisi

➤ VakıfBank tarafından finanse edilecek KOBİ'ler için, Hedef Gruplara özel tanımlanan ölçütlerde ortak olarak aranacak uygunluk kriterleri yandaki şemada sunulmuştur.

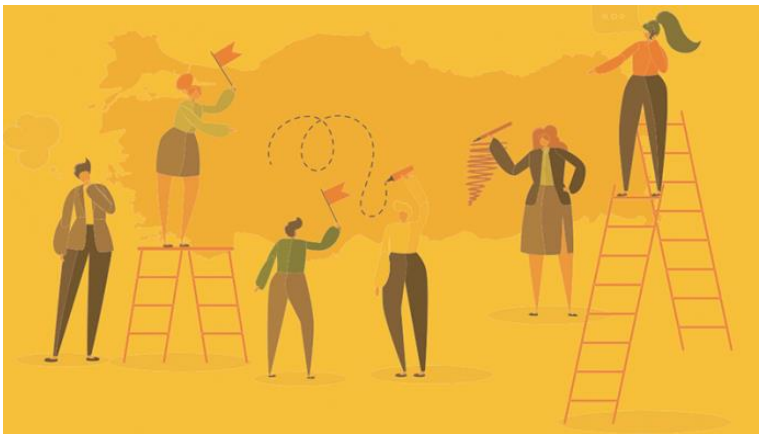
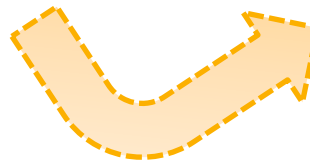
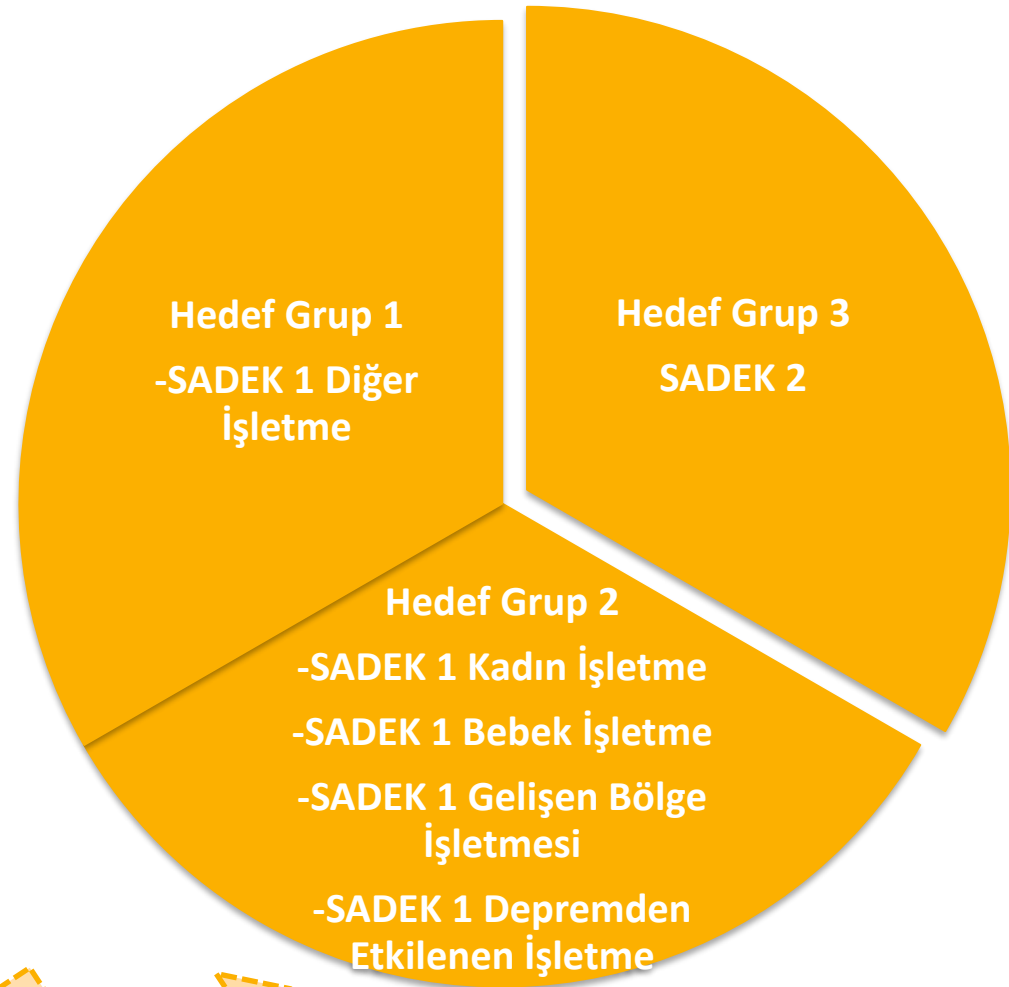
➤ VakıfBank Acil Durum Firma Destek Projesi Dünya Bankası'nın Çevresel ve Sosyal Çerçevesine (ÇSÇ) uygun olarak geliştirilmiştir. VakıfBank tahsis ve ödeme döneminde her bir alt kredinin uygunluğunu kredi değerlendirme kriterlerine ve Dünya Bankası Operasyon Kılavuzuna göre kontrol etmektedir.



Salgın Destek Kredisi

➤ Dünya Bankası'ndan sağlanan kaynak müşterilerimize Salgın Destek Kredisi adı altında sunulmuş olup kredi kullandırmaları 2021 Nisan ayı itibarıyla başlamıştır.

➤ Bir pazarlama stratejisi olarak daha önce bahsedilen hedef gruplar ayrı bir paket halinde yandaki isimlerle sunulmuştur;



Salgın Destek Kredisi

➤ Tüm SADEK kredi başvurularında aşağıda sunulan limit ve kriterler dikkate alınmaktadır;

Her bir kredinin miktarı tek seferde 3 milyon ABD Doları eşdeğerini geçmemelidir. Müşteriye verilen alt kredilerin ödenmemiş risk toplamı 6 milyon ABD Doları eşdeğerini aşamaz.

Kredi tutarı, USD (Amerikan Doları) cinsinden hesaplandığında 2 milyon ABD Dolarını aşan projeler için bir takım finansal oranların proje standartlarına uygunluğu kontrol edilecektir. 2 milyon USD ve muadili TL, EUR altındaki başvurularda bu oranlar aranmayacaktır.



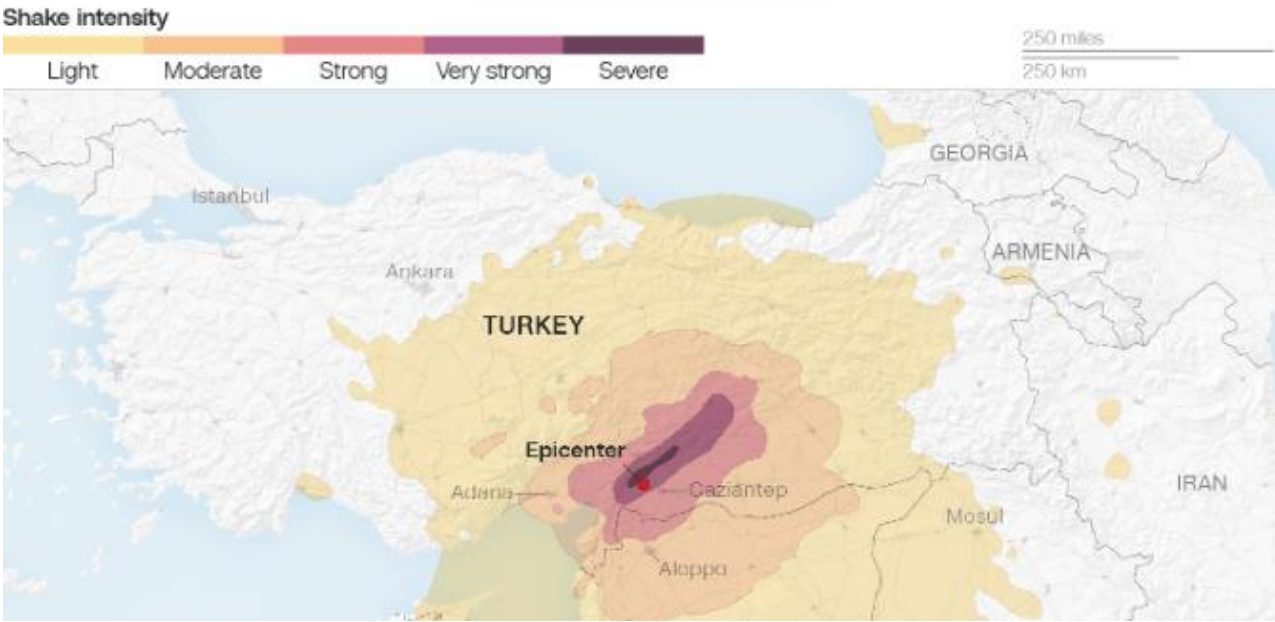
Çevresel ve Sosyal Etki Analizi

- Proje özelinde her kredi başvurusu öncelikli olarak danışman firma tarafından çevresel ve sosyal değerlendirmeden geçirilmektedir. Ç&S değerlendirme sonucu «Düşük» ve «Orta» olarak tanımlanan başvurular finansmana uygun bulunmaktadır. Değerlendirme sonucu «Önemli» ve «Yüksek» tanımlanan projeler finansmana uygun bulunmamaktadır.



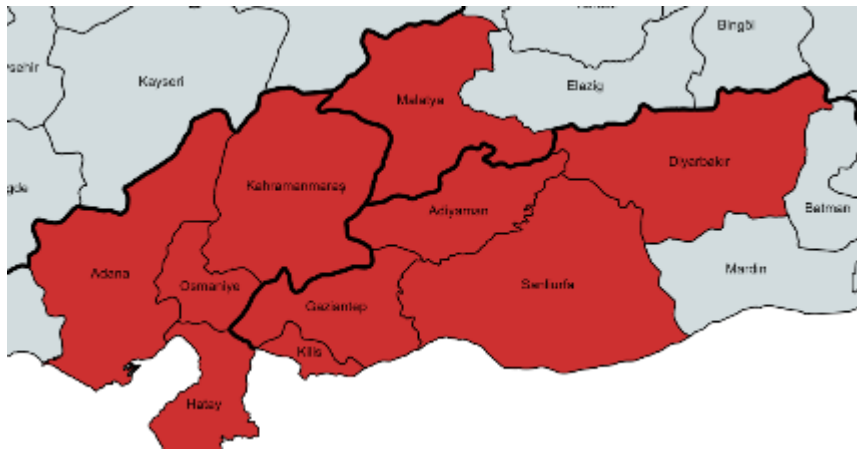
- Değerlendirme sonucunda finanse edilecek projenin Ç&S etkilerini minimize etmek adına bir takım eylem planları tanımlanabilmektedir. Tanımlanan eylem planlarının belirlenen zaman dilimlerinde tamamlanması ve bunların Şubelerimizdeki ilgili personele bildirilmesi müşterilerimizin sorumluluğundadır.
- Müşterilerimizle kredi kullandırım aşamasında tanımlanan eylem planlarının tamamlanamaması halinde Dünya Bankası kaynağından çıkarılabileceği bilgisi paylaşılmaktadır.

Deprem Destek Kredisi



6 Şubat'ta 7,7 ve 7,6 büyüklüğünde meydana gelen ve merkez üssü Kahramanmaraş olan depremde 47 binden fazla insan hayatını kaybetmiştir.

Deprem 20 yılı aşkın bir süredir Türkiye'yi vuran en yıkıcı deprem olarak kaydedildi. Türkiye tarihinde ise şimdiye kadar kaydedilen güçlü deprem olan 7,9 büyüklüğündeki 1939 Erzincan depremi kadar güçlüydü.



- Kahramanmaraş, Hatay, Gaziantep, Osmaniye, Adıyaman, Malatya, Şanlıurfa, Adana, Diyarbakır, Elazığ ve Kilis başta olmak üzere 11 il depremden etkilendi.
- Kahramanmaraş, Hatay ve Adıyaman en çok etkilenen iller oldu.
- 10 saatten daha kısa sürede meydana gelen 7,7 ve 7,6 büyüklüğündeki depremler nedeniyle toplam 6 bin 444 bina çöktü.

Deprem Destek Kredisi

- VakıfBank ve Dünya Bankası depremin bölge halkı üzerinde yarattığı yıkıcı etkilerle mücadelenin finansmanı için Salgın Destek Kredisi kapsamında depremden etkilenen bölgelerde faaliyet gösteren KOBİ'lerin finanse edilmesi konusunda mutabık kalmıştır.

- Kredi depremden önce finansal açıdan iyi durumda olan, 2022 yıl sonunu kâr ile kapatmış 250'den az çalışana sahip olan KOBİ'lerin finansmanında kullanılacaktır.
- Çalışan sayısı ve 2022 yıl sonunu kâr ile kapatmış olma şartlarının yanı sıra 2 milyon ABD Doları üzerindeki krediler için bir takım finansal oranlar aranmaya devam edecektir.
- Depremden etkilenen illerdeki firmalar için çevresel ve sosyal etki analizi değerlendirmesi yapılmaya devam edilecek, değerlendirme sonucu «Önemli» ve «Yüksek» olan firmalar için finansman sağlanmayacaktır.



THE WORLD BANK



VakıfBank

Geri Bildirim Mekanizması

- Dünya Bankası projesine ait şikâyet mekanizmasının yönetiminden Uluslararası Bankacılık ve Yatırımcı İlişkileri Başkanlığı sorumludur. Mevcut VakıfBank'ın müşteri geri bildirim sistemi içinde Projeye özgü bir şikâyet mekanizması oluşturulmuştur. (www.vakifbank.com.tr / Bize Ulaşın / Talep, Şikâyet ve Önerilerinizi bize Yazın / Sorun Çözüm başlığı altından Bize Yazın / Ticari Bankacılık / Dünya Bankası SADEK Kredisi aracılığıyla ulaşılabilmektedir.)
- Bunun yanında müşterilerimiz, çağrı merkezi, internet bankacılığı ve mobil bankacılık, şubeler, e-posta (dunyabankasidestek@vakifbank.com.tr), kurumsal web sitesi, sosyal medya hesapları, resmi kurumlar ve şikâyet web siteleri üzerinden Banka'ya ulaşabilir ve bildirimlerini iletebilmektedirler.





Teşekkürler..